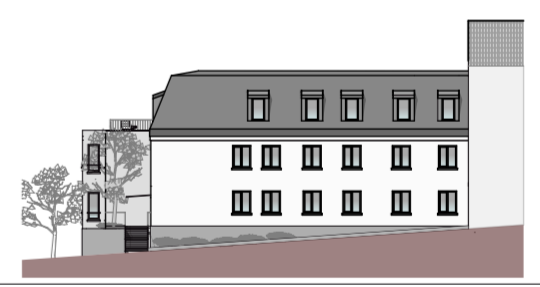


ALLE MASSE SIND AM BAU VERANTWORTLICH ZU PRÜFEN !

- neuplanung
- abbruch
- grünfläche
- grundstücksgrenze

bauantrag

INDEX	DATUM	ÄNDERUNG
1	12.11.09	Änderung / Balkon / EG / Wohnung "C"



DER ENTWURF IST GEISTIGES EIGENTUM DES PLANERS UND URHEBERRECHTLICH GESCHÜTZT. VERVIELFÄLTIGUNGEN UND WEITERGABE AN DRITTE ERFOLGTE NUR MIT AUSDRÜCKLICHER GENEHMIGUNG DES PLANVERFASSERS. BEI MISSBRAUCH BLEIBEN RECHTLICHE SCHRITTE VORBEHALTEN.

PROJEKT
neubau wohnhaus
fremersbergstrasse 101/103

BAUGRUNDSTÜCK
fremersbergstrasse 101 + 103
gemarkung: baden-baden
flurstücknr.: 2015/5 + 1996/7

BAUHERR
I.B. immobilien GmbH
grünerbergweg 3
76530 baden-baden

ARCHITEKT
VERSPOHL WURZ
ARCHITECTEN INGENIEURE
LICHTENTALER ALLEE 6
D- 76530 BADEN-BADEN
TEL +49 7221.6814-90
FAX +49 7221.6814-94
INFO@VERSPOHL-WURZ.DE
WWW.VERSPOHL-WURZ.DE

PLAN
ebene 3_dachgeschoss

MASSTAB	1:100	PROJEKT-NR.	159	ZEICHN.-NR.	ba 4	INDEX	
DATUM	12.11.09						